



Ventilação

- Telescópicos com manivela ou com cabo
- Eléctricos

Extracção de fumos

- Eléctrico com fusível térmico
- Fecho automático com fusível térmico



COBERTURAS, ISOLAMENTOS, VENTILAÇÃO, LDA.

Clarabóias *Mecanismos de Abertura*

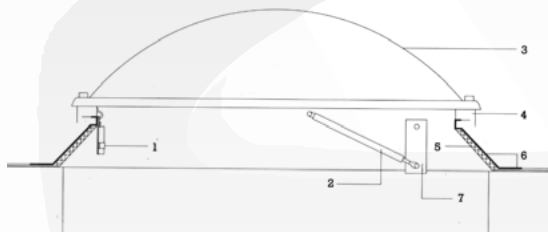
Pag.01/02

Fecho automático com fusível térmico



A clarabóia incorpora um caixilho metálico com dobradiças. Dois amortecedores hidráulicos provocam a abertura, quando se rompe o mecanismo de fusível térmico que retém a cúpula. Temperatura de acção do fusível 70°.

O ângulo de abertura é de aproximadamente 85°. Está indicado para extracção de fumos em caso de incêndio.



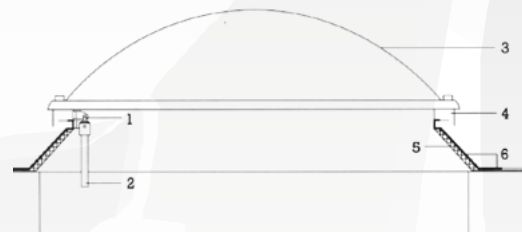
- 1 Mecanismo de abertura
- 2 Amortecedor
- 3 Cúpula
- 4 Caixilho metálico
- 5 Base em fibra de vidro
- 6 Acabamento impermeabilizante
- 7 Suporte de amortecedor

Telescópico com manivela



A clarabóia incorpora um caixilho metálico com dobradiças e um mecanismo de abertura e fecho (telescópico) que se acciona por meio de uma haste rígida.

O ângulo de abertura é limitado em função do curso do mecanismo. Está indicado para ventilação em lugares de fácil acesso até alturas de 3.5m.



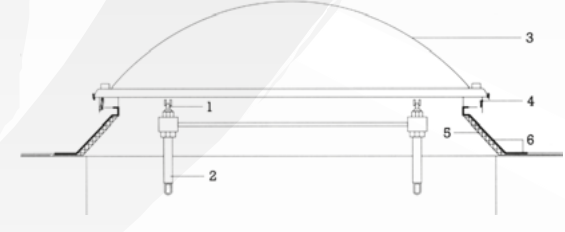
- 1 Parafuso roscado
- 2 Mecanismo telescópico
- 3 Cúpula
- 4 Caixilho metálico
- 5 Base em fibra de vidro
- 6 Acabamento impermeabilizante

Telescópico com manivela (a partir de 1.20 mts.)



A clarabóia incorpora um caixilho metálico com dobradiças e um mecanismo de abertura e fecho (telescópico duplo) que se acciona por meio de uma haste rígida.

O ângulo de abertura é limitado em função do curso do mecanismo. Está indicado para ventilação em lugares de fácil acesso até alturas de 3.5m.



- 1 Parafuso roscado
- 2 Mecanismo telescópico duplo
- 3 Cúpula
- 4 Caixilho metálico
- 5 Base em fibra de vidro
- 6 Acabamento impermeabilizante

Clarabóias *Mecanismos de Abertura*

Ventilação

- Telescópicos com manivela ou com cabo
- Eléctricos

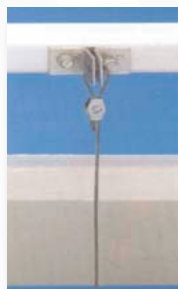
Extracção de fumos

- Eléctrico com fusível térmico
- Fecho automático com fusível térmico

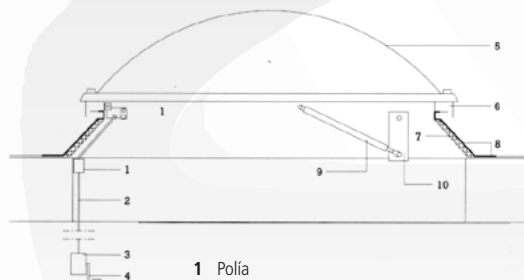


COBERTURAS, ISOLAMENTOS, VENTILAÇÃO, LDA.

Telescópico com cabo



A clarabóia incorpora um caixilho metálico com dobradiças. Dois amortecedores hidráulicos provocam a abertura, quando se alarga a tensão do cabo de retenção, o fecho efectua-se quando se recolhe o cabo através da caixa de recolha manual. O ângulo de abertura é de aproximadamente 45°. Está indicado para ventilação em lugares de difícil acesso, ou alturas superiores a 3.5 m.

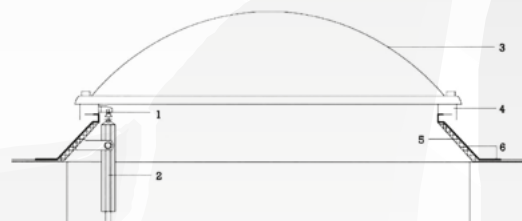


- 1 Polia
- 2 Cabo
- 3 Caixa de recolha
- 4 Manivela
- 5 Cúpula
- 6 Caixilho metálico
- 7 Base em fibra de vidro
- 8 Acabamento impermeabilizante
- 9 Amortecedor
- 10 Suporte de amortecedor

Eléctrico



A clarabóia incorpora um caixilho metálico com dobradiças e um motor eléctrico que acciona um veio que abre e fecha a cúpula. O ângulo de abertura é limitado em função do curso do veio do motor. Está indicado para ventilação em lugares de difícil acesso e grandes alturas, é comandado por centrais eléctricas de alarme ou detecção.

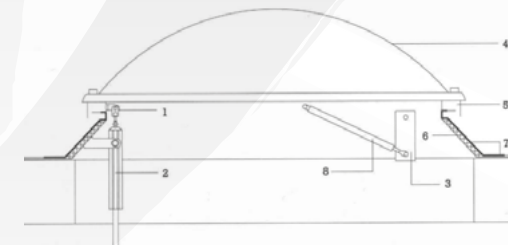


- 1 Veio do motor
- 2 Motor eléctrico
- 3 Cúpula
- 4 Caixilho metálico
- 5 Base em fibra de vidro
- 6 Acabamento impermeabilizante

Eléctrico com fusível térmico



A clarabóia incorpora um caixilho metálico com dobradiças, dois amortecedores hidráulicos que provocam a abertura da cúpula quando se rompe o fusível (70°). Angulo de abertura 90°. Para ventilação incorpora um motor eléctrico para poder abrir e fechar. É indicado para extracção de fumos em caso de incêndio e para ventilação.



- 1 Fusível térmico
- 2 Motor eléctrico
- 3 Suporte amortecedor
- 4 Cúpula
- 5 Caixilho metálico
- 6 Base em fibra de vidro
- 7 Acabamento impermeabilizante
- 8 Amortecedor