

Civ_ESTRA_Brakel



Exutor de lamelas Translúcido

O Exuvent. ESTRA. Brakel é um exutor de lamelas de estética superior, que pode ser usado em desenfumagem natural, assim como na ventilação natural no dia-a-dia, com marcação **CE** de acordo com a **EN 12101-2**. O Estra foi especialmente concebido para ser usada na vertical. Pode ser fornecido com lamelas simples ou lamelas duplas. Estas janelas de lamelas de elevado estilo e estética são ideais para serem usadas em estruturas de vidro. A diversidade de modelos faz do Estra uma excelente escolha para centros comerciais, escritórios, átrios e edifícios industriais. Pode ser lacada a qualquer tipo de RAL.





Civ_ESTRA_Brakel

Composição:

O aro do Estra é produzido em alumínio com rotura térmica total (AlMgSiO, 5 F22). As lamelas estão disponíveis em vidro simples ou duplo. As lamelas duplas da Estra são fornecidas com vedações especiais, e a vedação das lamelas em vidro simples consiste no contacto directo de vidro contra vidro, das lamelas. Com o objectivo de otimizar o mecanismo de abertura necessário, as lamelas da Estra são pivotantes ao centro.

Modelos:

A Estra está disponível em dois modelos:

Vidro Simples:

Aro: aro em perfil de alumínio de rotura térmica
 Lamelas: Lamelas não isoladas, totalmente em vidro.
 As lamelas são em vidro simples temperado.
 Dependendo da largura do exutor, a espessura do vidro pode ser, 6 mm, 8 mm, 10 mm, ou 12 mm.
 Não há vedações nas lamelas

Vidro Duplo

Aro: aro em perfil de alumínio de rotura térmica
 Lamelas: o aro das lamelas é encastrado num perfil de rotura térmica com vidro isolado. Vários tipos de vidro podem ser usados, mas a espessura é sempre de 24 mm. Vedações especiais “mohair” são usadas entre as lamelas.

Operações

- O exutor ESTRA pode ser operado de diversas maneiras:
- CO2 e/ou Ar comprimido duplo efeito
 - Abertura/ fecho por actuador eléctrico 24 Vcc)
 - Manual

Dimensões

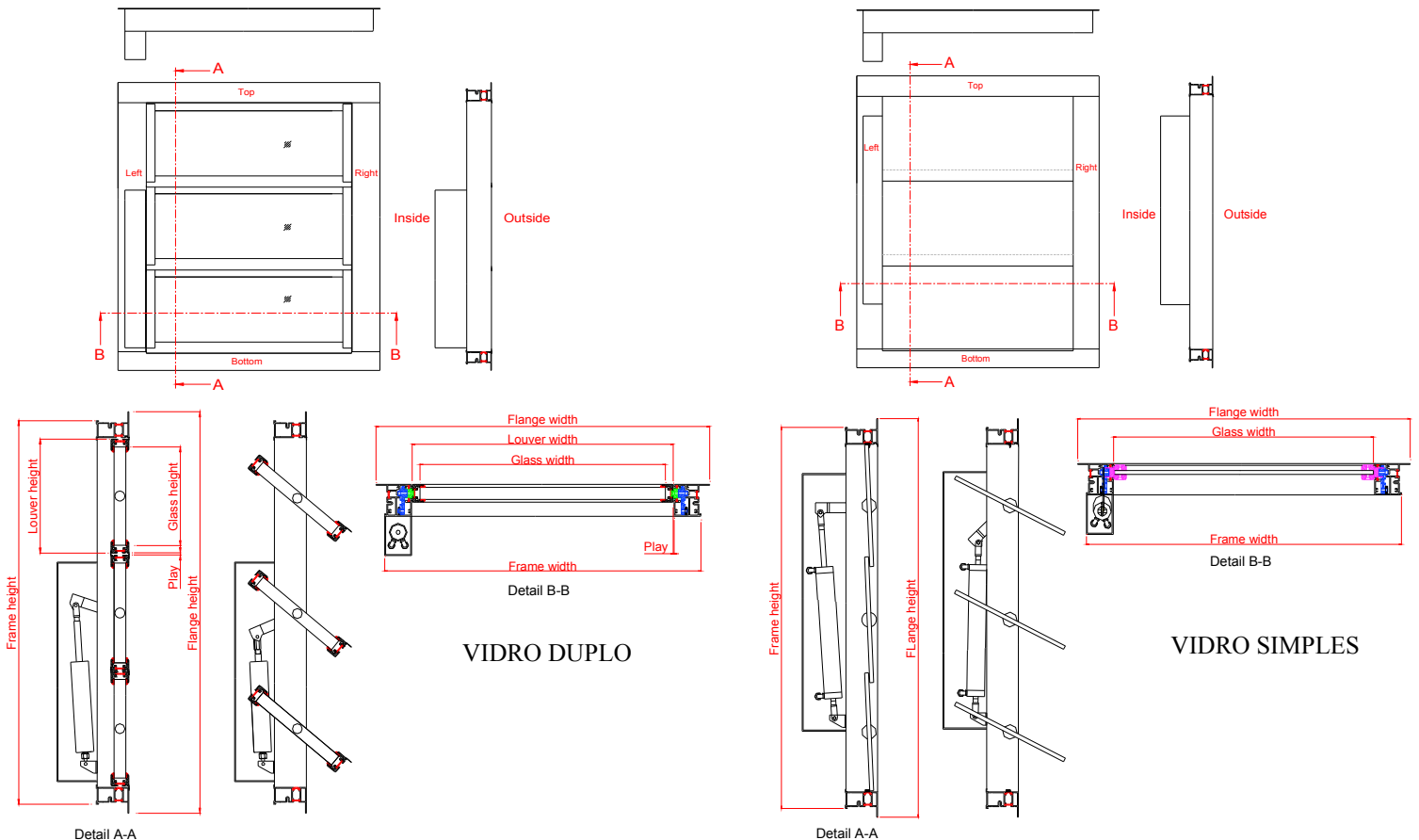
- Formas rectangulares estão disponíveis dentro das seguintes dimensões:
- Mínima – 400 mm x 700 mm (largura x altura)
 - Máxima – 1600 mm x 3000 mm (largura x altura)
 - Mínimo de 3 lamelas
 - Dimensões não standard sob pedido

Opções

O exutor Estra é fornecido como standard com uma flange/ aba de 20 mm. A espessura da flange pode ser entre 2 mm e 30 mm. Lacagem a RAL a definir

Detalhes

Como a altura das lamelas pode variar conforme a dimensão do exutor. Isto faz o Estra esteticamente agradável e também aumenta a sua eficiência aerodinâmica.
 Altura das lamelas disponível de 100 mm a 300 mm.
 Coeficiente aerodinâmico de 0,57 (EN 12101-2)



Especificações técnicas podem ser alteradas sem informação prévia

